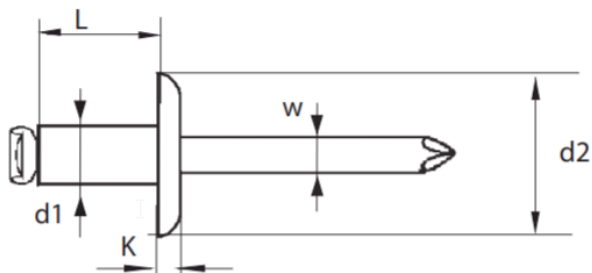


# DATA SHEET

## FOR MULTIGRIP RIVETS ALUMINIUM/ STEEL WITH DOMEHEAD

Rivet: Aluminium AlMg 2.5  
Mandrel: steel zincplated



d1 = diameter of rivet  
L = length of rivet  
d2 = diameter of head  
K = height of head  
w = diameter of mandrel  
E = grip length



d1	L	d2	K	w	E	Art.-Nr.
4,0	6.8	8.2	1.4	2.2	0.5-3.5	55914007
	9.5				1.0-6.0	55914010
	12.5				4.0-9.0	55914013
	16.5				6.0-13.0	55914017
4,8	10.5	9.9	1.6	2.5	1.5-6.5	55914811
	15.0				4.5-11.0	55914815
	16.5				6.5-12.5	55914817
	19.5				8.5-15.5	55914820
	24.5				12.5-20.0	55914825

specifications in mm

Load capacity of the assembly for sheering strain/ tensile strain:

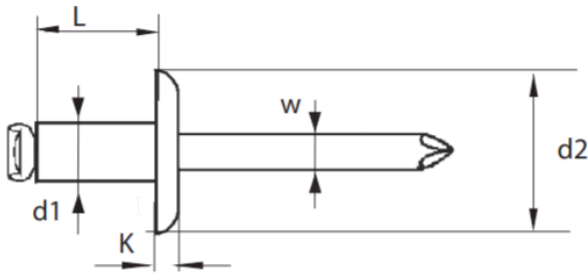
4.0: 1050N / 1400N

4.8: 1500N / 2300N

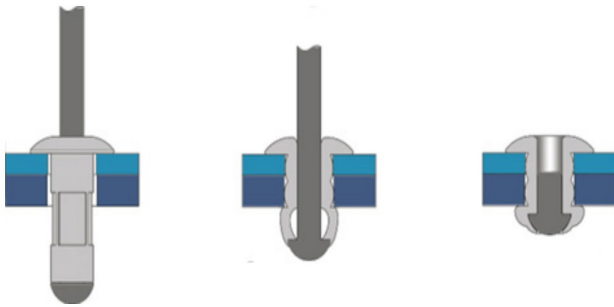
# DATENBLATT

## FÜR MULTIGRIP-NIETEN ALUMINIUM/ STAHL MIT FLACHRUNDKOPF

Niethülse: Aluminium Al Mg 2,5  
Dorn: Stahl, verzinkt A1K



d1 = Durchmesser der Niete  
L = Länge der Niete  
d2 = Durchmesser des Nietkopfs  
K = Höhe des Nietkopfs  
W = Durchmesser des Dorns  
E = möglicher Klemmbereich



d1	L	d2	K	w	E	Art.-Nr.
4,0	6,8	8,2	1,4	2,2	0,5-3,5	55914007
	9,5				1,0-6,0	55914010
	12,5				4,0-9,0	55914013
	16,5				6,0-13,0	55914017
4,8	10,5	9,9	1,6	2,5	1,5-6,5	55914811
	15,0				4,5-11,0	55914815
	16,5				6,5-12,5	55914817
	19,5				8,5-15,5	55914820
	24,5				12,5-20,0	55914825

Angaben in mm

Belastbarkeit der Nietverbindung auf Scherung / Zug:

4,0: 1050N / 1400N

4,8: 1500N / 2300N