

AT-62H

Bestell-Nr. • Order No. 11.0260

AT-62SK

Bestell-Nr. • Order No. 11.0580

AT-62ST

Bestell-Nr. • Order No. 11.0590

**MONACOR**

ELECTRONICS FOR SPECIALISTS ELECTRONICS FOR SPECIALISTS ELECTRONICS FOR SPECIALISTS ELECTRONICS FOR SPECIALISTS ELECTRONICS FOR SPECIALISTS ELECTRONICS

WWW.MONACOR.COM

Deutsch L-Regler

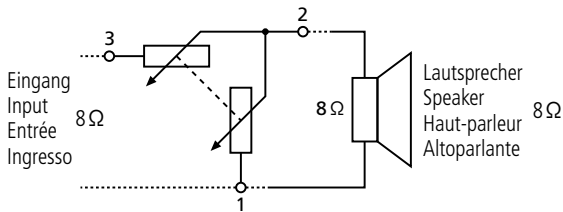
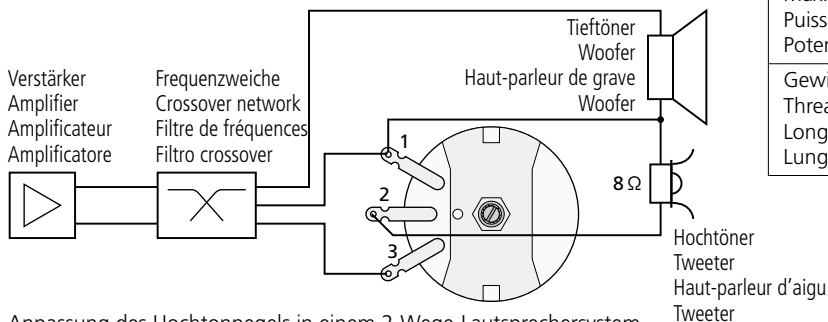
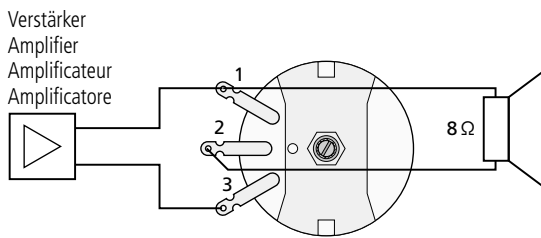
Diese Anleitung richtet sich an Selbstbau-Amateure von Lautsprecherboxen mit entsprechenden Grundkenntnissen. Bitte lesen Sie die Anleitung vor dem Betrieb gründlich durch und heben Sie sie für ein späteres Nachlesen auf.

Der L-Regler ist ein Spannungsteiler (L-Glied) zur Lautstärkeanpassung von 8-Ω-Lautsprechern. Durch seine spezielle Konstruktion mit zwei über eine Achse einstellbaren Widerständen wird ein gleichbleibender Eingangswiderstand erreicht. Der Ausgang eines Verstärkers oder einer Frequenzweiche wird dadurch immer mit etwa 8 Ω belastet, unabhängig von der Einstellung des L-Reglers.

English Speaker L-Pad

These instructions are intended for non-professionals with basic knowledge in DIY speaker building. Please read the instructions carefully prior to operation and keep them for later reference.

This L-pad is a voltage divider (L-network) for matching the volume of 8 Ω speakers. It features a special design with two resistors controlled by a single shaft so that a constant input resistance is obtained. Thus, regardless of the setting of the L-pad, the output load of an amplifier or a crossover network will always be approx. 8 Ω.

Schaltung • Circuit • Circuit • Circuito**Anwendungen • Applications • Utilisations • Applicazioni**

Anpassung des Hochtonpegels in einem 2-Wege-Lautsprechersystem
High-range level matching in a 2-way speaker system
Adaptation du niveau d'aigu dans un système haut-parleur 2 voies
Adattamento del livello degli alti in un sistema per altoparlanti a 2 vie

Français Atténuateur à impédance constante

Cette notice s'adresse aux non-professionnels avec des connaissances de base dans la conception d'enceintes. Veuillez lire la présente notice avec attention avant le fonctionnement et conservez-la pour pouvoir vous y reporter ultérieurement.

L'atténuateur à impédance constante (L-pad) est un diviseur de tension pour adapter le volume de haut-parleurs 8 Ω. Grâce à sa construction spécifique avec deux résistances réglables via un axe, on obtient une résistance d'entrée constante. La sortie d'un amplificateur ou d'un filtre de fréquences reçoit ainsi toujours une charge de 8 Ω, indépendamment de la position de l'atténuateur.

Italiano Attenuatore per altoparlanti

Queste istruzioni sono rivolte a utenti del fai-da-te di casse acustiche che dispongono di determinate conoscenze base. Vi preghiamo di leggerle attentamente prima della messa in funzione e di conservarle per un uso futuro.

L'attenuatore per altoparlanti è un divisore di tensione (L-pad) per adattare il volume di altoparlanti a 8 Ω. Grazie alla sua costruzione particolare con due resistenze regolabili tramite un asse si ottiene una resistenza costante all'ingresso. L'uscita di un amplificatore o di un filtro crossover è sempre caricata con 8 Ω circa, indipendentemente dalla posizione dell'attenuatore.

Technische Daten • Specifications**Caractéristiques techniques • Dati tecnici**

	AT-62H mono	AT-62SK mono	AT-62ST stereo
Impedanz Impedance Impédance Impedenza	8 Ω ±20%		
Dämpfungsrichtung Attenuation direction Sens atténuation Direzione di attenuazione	Linksdrehung counter-clockwise gauche girata a sinistra		
Drehbereich Rotation angle Angle de rotation Angolo di rotazione	300° ±5°		
Dämpfung Attenuation Atténuation Attenuazione	0 dB ... ∞		
Spitzenbelastbarkeit Max. power rating Puissance crête Potenza di picco	100 W		2 × 100 W
Gewindelänge Thread length Longueur filetage Lunghezza filettatura	10 mm	19 mm	

Änderungen vorbehalten.
Subject to technical modification.
Tout droit de modification réservé.
Con riserva di modifiche tecniche.