

PAA 30WIFI

Mini amplificatore stereo wifi
Mini wi-fi stereo amplifier



Manuale di istruzioni • Instruction manual

Grazie per aver scelto il marchio GLEMM

Il prodotto GLEMM da Lei acquistato è frutto di un'accurata progettazione da parte di ingegneri specializzati. Per la sua fabbricazione sono stati impiegati materiali di ottima qualità per garantirne il funzionamento nel tempo. Il prodotto è realizzato in conformità alle severe normative imposte dalla Comunità Europea, garanzia di affidabilità e sicurezza. Vi consigliamo di leggere attentamente questo manuale prima di iniziare ad utilizzare l'apparecchio, al fine di sfruttarne appieno le potenzialità. Augurandoci che rimarrete soddisfatti del vostro acquisto, Vi ringraziamo nuovamente per la fiducia riposta nel nostro marchio e vi invitiamo a visitare il nostro sito internet

www.glemm.eu

dove troverete l'intera gamma dei prodotti GLEMM, assieme ad informazioni ed aggiornamenti utili.

Spedizioni e reclami

Al momento dell'acquisto o della ricezione del prodotto aprite la scatola e controllate attentamente il contenuto per accertarvi che tutte le parti siano presenti e in buone condizioni. Segnalate immediatamente al venditore eventuali danni da trasporto subiti dall'apparecchio.

In caso di invio in assistenza è importante che il prodotto sia completo dell'imballo originale: vi suggeriamo quindi di conservarlo.

Thanks for choosing GLEMM brand

The GLEMM product you have purchased is the result of careful planning by specialized engineers. High quality materials were used for its construction, to ensure its functioning over time. The product is manufactured in compliance with the strict regulations imposed by the European Union, a guarantee of reliability and safety. Please read this manual carefully before starting using the device in order to exploit its full potential.

Hoping that you will be satisfied of your purchase, we thank you again for your trust in our brand and we invite you to visit our website

www.glemm.eu

where you will find the whole range of GLEMM products, along with useful information and updates.

Shipments and complaints

When purchasing or receiving the product, open the box and carefully check the content to make sure that all parts are present and in good condition. Immediately notify the seller of any transport damage suffered by the device.

If you send the product for repair, it must be shipped with complete original packaging: we therefore recommend to keep it along with invoice or the purchase receipt.



Precauzioni ed avvertenze

- Conservate il manuale per future consultazioni e allegatelo se cedete l'apparecchio ad altri.
- Assicuratevi sempre di collegare l'apparecchio con il voltaggio adeguato.
- Evitate di utilizzare l'unità:
 - in luoghi con temperatura superiore ai 35°C
 - in luoghi soggetti a vibrazione e/o possibili urti
 - in luoghi esposti alla pioggia o con troppa umidità
- In caso di problemi di funzionamento interrompete l'uso immediatamente. Non tentate di riparare l'apparecchio per conto vostro, ma rivolgetevi all'assistenza autorizzata. Riparazioni effettuate da personale non competente potrebbero creare gravi danni sia all'apparecchio che alle persone.
- Scollegate l'unità dall'alimentazione quando non è in uso.
- Lasciate raffreddare il prodotto prima di effettuare pulizia o manutenzione.
- Non accendere e spegnere il prodotto a brevi intervalli, potrebbe ridurre la durata del dispositivo.
- Non staccate il cavo di alimentazione tirandolo dal filo.
- Controllate periodicamente che il cavo di alimentazione non sia rovinato.



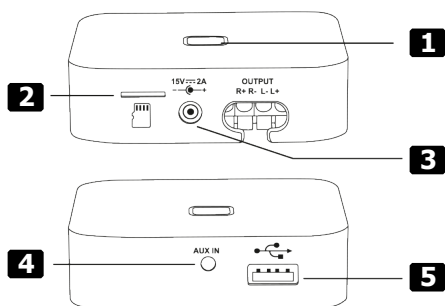
Cautions and warnings

- *Keep this user manual for future reference and include it if you give the product to another user.*
- *Always make sure to connect the device to a power source with correct voltage.*
- *Avoid using the unit:*
 - *in places with temperatures above 35 ° C*
 - *in places subject to vibrations and / or possible impacts*
 - *in places exposed to rain or humidity.*
- *In the event of a serious operating problem, stop using the product immediately. Never try to repair the product by yourself, but contact the authorized technical service center. Repairs carried out by unskilled persons could lead to serious damages both to the fixture and to people.*
- *Disconnect the unit from power when it is not used.*
- *Wait for the product to cool before cleaning or maintenance.*
- *Do not turn the product on and off at short intervals, it may reduce the life of the device.*
- *Never disconnect the product from the power source by pulling on the cord.*
- *Periodically check the condition of the power cord.*

INSTALLAZIONE

Il vostro nuovo mini amplificatore è configurabile in pochi minuti grazie alla sua semplicità.

Identificate il luogo adatto al posizionamento. Può essere appoggiato ovunque o fissato a parete tramite biadesivo. Assicuratevi che sia possibile collegarlo agevolmente sia al cavo di alimentazione che ai diffusori.



1 INDICATORE LED

Verde lampeggiante in fase ricerca rete WIFI

Verde fisso Amplificatore collegato alla rete WIFI

Blu Riproduzione tramite chiavetta USB (tramite app MUZO)

Rosso Riproduzione tramite TF CARD (tramite app MUZO)

Violet Riproduzione tramite AUX IN (tramite app MUZO)

2 PRESA PER TF CARD CON FILE MP3

(formattare la schedina in FAT 32)

3 PRESA DI ALIMENTAZIONE (alimentatore 15V DC-2A incluso).

4 PRESA AUX IN JACK 3,5 MM STEREO

5 PRESA PER USB CON FILE MP3 (formattare la chiavetta in FAT 32)

6 MORSETTI DI USCITA per 2 diffusori con impedenza 8Ω. Rispettate le polarità indicate

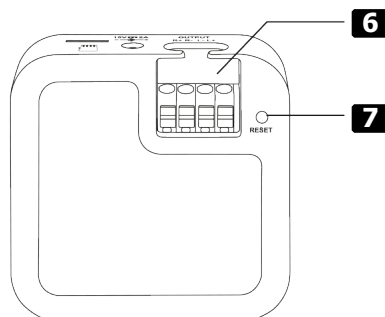
7 TASTO RESET Premere per la prima configurazione

SET UP

Your new mini amplifier can be set up in a few minutes thanks to its simplicity.

Find the place suitable to install it. It can be positioned anywhere or fixed to the wall with double-sided tape.

Make sure it can be easily connected to both the power cord and speakers.



1 LED INDICATOR

Green flashing Searching for WIFI networks

Steady green Amplifier connected to the WIFI network

Blue USB mode operation (through MUZO app)

Rosso TF CARD mode operation (through MUZO app)

Violet AUX IN mode operation (through MUZO app)

2 SOCKET FOR TF CARD WITH MP3 FILES

(The TF card must be in FAT 32 format)

3 POWER SUPPLY SOCKET (15V DC-2A adaptor included)..

4 AUX IN SOCKET WITH 3,5 MM STEREO JACK

5 SOCKET FOR USB WITH MP3 FILES (The USB stick must be in FAT 32 format)

6 OUTPUT TERMINALS For 2 speakers with 8Ω impedance. Mind to respect the indicated polarities.

7 RESET BUTTON Press to return to the original setting

Scaricate il software MUZO dallo store del vostro smartphone. Potete scansionare semplicemente il QR compatibile al vostro device qui sotto.



Download the MUZO software from your smartphone's store. You can just scan the QR compatible with your device here below.



APP MUZO PLAYER

MÜZO Player trasmette musica in streaming al vostro impianto audio. Potrete godervi la vostra musica dal servizio di provider cloud music e ascoltare la radio online senza collegare il telefono alle casse. Basta collegare l'amplificatore e utilizzare l'applicazione MUZO player per riprodurre musica tramite la vostra rete WI-FI.

MUZO PLAYER APP

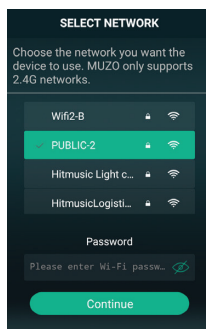
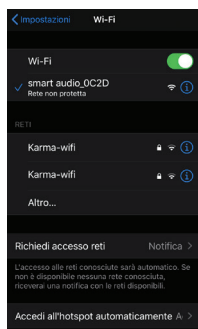
MÜZO Player streams music to your sound system. Enjoy listening to your music from cloud music service providers and from online radio stations without connecting your phone to speakers. Just connect your amplifier and use the MUZO player app to play music through your WiFi Network.

COLLEGAMENTO

- Collegati all'amplificatore tramite la rete WIFI (smart audio_0C2D)
- Apri l'applicazione Muzo player
- Seleziona la tua rete domestica e inserisci la relativa password. Il led (1) rimarrà acceso fisso verde

CONNECTION

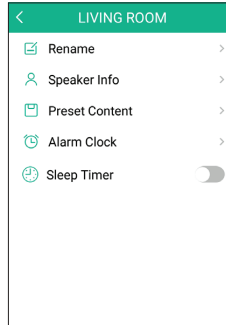
- Connect your device to the amplifier through the WIFI network (smart audio_0C2D)
- Open the Muzo player app
- Select your home network and enter the related password. The led (1) will remain steady green on.



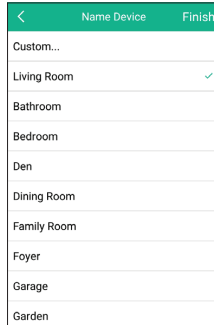
Una volta impostata la connessione alla rete wifi domestica cliccate su "Aggiungere dispositivo"

Once set the connection to your home wifi network, click on "Add device"

- Dopo aver collegato l'amplificatore potrete rinominarlo. Ciò vi consentirà di identificarlo tra gli altri dispositivi connessi alla rete WIFI.

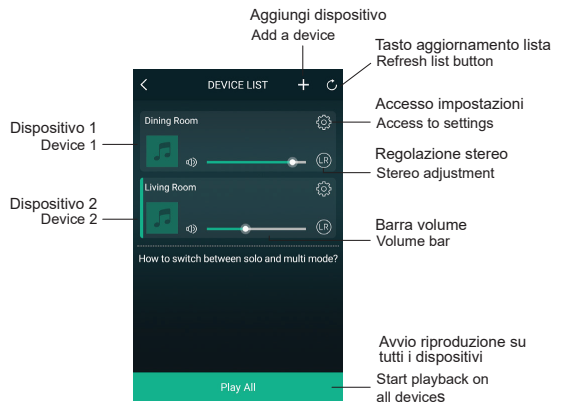
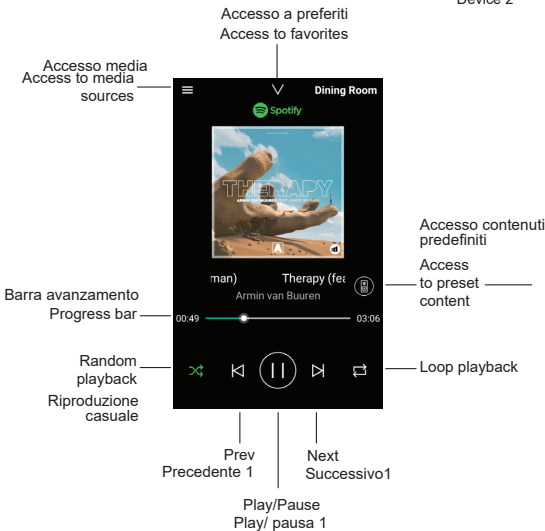


- After connecting the amplifier you can rename it. This will allow you to identify it among the other devices connected to the WIFI network.



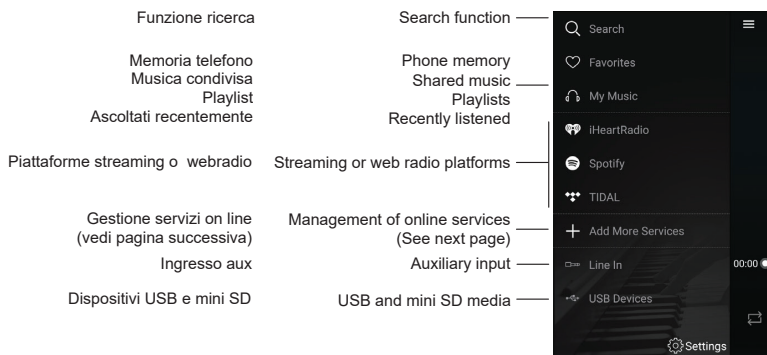
- Queste finestre consentono di gestire i diversi dispositivi collegati all'applicazione e verificare le informazioni in fase di riproduzione

- These windows allow you to manage the various devices connected to the application and check information that is being reproduced



- Menu sorgenti audio

- Audio sources menu

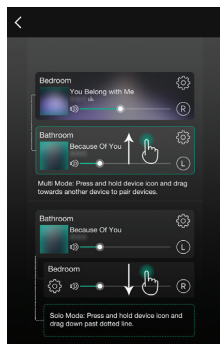


Nota: L'elenco delle piattaforme in streaming o webradio può cambiare in base agli aggiornamenti dell'applicazione. La maggior parte delle piattaforme in streaming o webradio richiede la registrazione per beneficiare dei propri servizi.

Note: The list of streaming or webradio platforms may change according to the application updates. Most streaming or webradio platforms require registration to benefit from their services.

- Per gestire diversi dispositivi WIFI distribuiti su più zone, potrete scegliere musica diversa da riprodurre in ciascuna zona, oppure riprodurre la stessa traccia in più zone contemporaneamente.

- To manage several WIFI devices connected to the available zones, you can choose to play a different track in each zone, or play the same track in multiple zones simultaneously



Per raggruppare due dispositivi fate scorrere uno sull'altro verso l'alto

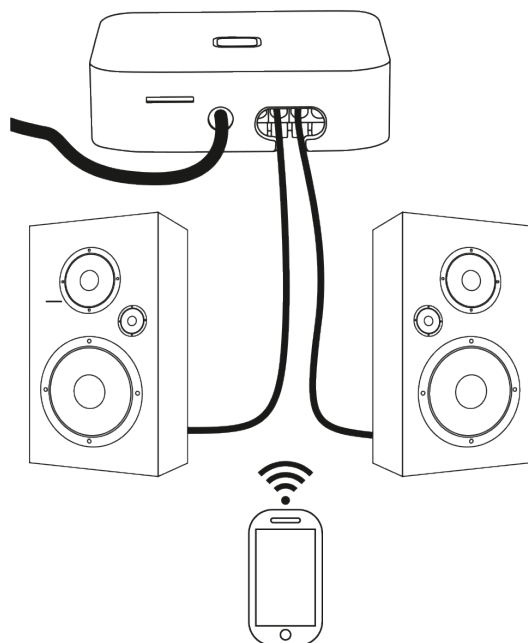
To group two devices, slide one device on top of the other upwards.

To ungroup two devices, slide one of the two devices down.

Per dividere due dispositivi, fate scorrere uno dei due verso il basso.

SCHEMA DI COLLEGAMENTO

CONNECTION DIAGRAM



Specifiche tecniche

Technical specifications

Risposta in frequenza:	20 Hz - 20 KHz
Potenza:	2 x 30W (2x15W RMS)
Impedenza:	8 Ohm
Alimentazione:	Tramite adattatore: 100-240V~ Output 15V $\overline{\text{---}}$ 2A
Funzioni:	Wifi, USB, TF card, AUX (jack 3,5mm)
Dimensioni:	74 x 74 x 21 mm
Peso:	80 gr

Frequency response:	20 Hz - 20 KHz
Power:	2 x 30W (2x15W RMS)
Impedance:	8 Ohms
Power supply:	Through adaptor: 100-240V~ Output 15V $\overline{\text{---}}$ 2A
Functions:	Wifi, USB, TF card, AUX (3,5mm jack)
Dimensions:	74 x 74 x 21 mm
Weight:	80 gr

Condizioni di garanzia

Il prodotto è coperto da garanzia in base alle vigenti normative nazionali ed Europee.

Per le condizioni complete di garanzia e per effettuare richieste di assistenza visitate il sito: www.glemm.eu

- La garanzia copre i difetti di fabbrica ed i guasti verificatisi nei primi 2 anni dalla data di acquisto. Nel caso di acquisto con fattura, la garanzia è limitata ad 1 anno.
- Sono esclusi i guasti causati da imperizia o da uso non appropriato dell'apparecchio
- La garanzia non ha più alcun effetto qualora l'apparecchio risulti manomesso.
- La garanzia non prevede necessariamente la sostituzione del prodotto.
- Sono escluse dalla garanzia le parti esterne, le batterie, le manopole, gli interruttori, e le parti asportabili o consumabili.
- Le spese di trasporto e i rischi conseguenti sono a carico del proprietario dell'apparecchio
- A tutti gli effetti la validità della garanzia è avallata unicamente dalla presentazione della fattura o scontrino d'acquisto.

Warranty conditions

The product is covered by warranty according to current national and European regulations.

For detailed warranty conditions and RMA requests please refer to our website: www.glemm.eu

- *The warranty covers manufacturing defects and faults occurred in the first 2 years from the date of purchase. In case of purchase with invoice, the warranty is limited to 1 year*
- *Damages caused by negligence or wrong use of the device are not covered by warranty.*
- *The warranty is no longer effective if the item is modified or disassembled by not authorized people.*
- *This warranty doesn't necessarily envisage the product's replacement.*
- *External components, batteries, knobs, switches and any removable or subject to wear and tear parts are excluded from warranty.*
- *Shipment for the return of faulty items is at expense and risk of the owner.*
- *For all intents and purposes the warranty is effective only upon exhibition of the invoice or of the purchase receipt.*



DICHIARAZIONE DI CONFORMITA' UE
EU COMPLIANCE DECLARATION

Il fabbricante, KARMA ITALIANA SRL, dichiara che il tipo di apparecchiatura radio amplificatore wi-fi PAA 30WIFI è conforme alla direttiva 2014/53/UE. Il testo completo della dichiarazione di conformità UE è disponibile al seguente indirizzo Internet: www.karmaitaliana.it

Hereby, KARMA ITALIANA SRL declares that the radio equipment type wifi amplifier PAA 30WIFI is in compliance with Directive 2014/53/EU. The full text of the EU declaration of conformity is available at the following internet address: www.karmaitaliana.it.

Karma Italiana Srl

Il fabbricante, allo scopo di migliorare i propri prodotti, si riserva il diritto di modificarne le caratteristiche siano esse tecniche o estetiche, in qualsiasi momento e senza alcun preavviso.

The manufacturer, in order to improve its products, reserves the right to modify their characteristics whether technical or aesthetic, at any time and without notice.



Questo simbolo vi avverte della presenza di istruzioni d'uso e manutenzione importanti, nel manuale o nella documentazione che accompagna il prodotto

This symbol alerts you of the presence of important operating and maintenance instructions, in the manual or in the documentation accompanying the product



Questo simbolo indica il rischio di scossa elettrica in caso di uso improprio o manomissione del prodotto.

This symbol indicates a risk of electric shock in case of wrong use or alteration of the product.



Per evitare possibili danni all'udito, limitare il tempo di ascolto a volumi elevati.

To prevent possible hearing damage, do not listen at high volume levels for long periods.



Il marchio CE indica che il prodotto è conforme ai requisiti essenziali delle direttive europee e relative norme ad esso applicabili. La documentazione di conformità in forma completa è reperibile presso la società Karma Italiana Srl.

The CE mark indicates that this product complies with the essential applicable European directives and their related standards. Compliance documentation in complete form can be asked to the company Karma Italiana Srl.

Ai sensi del Decreto Legislativo N°49 del 14 Marzo 2014 - " Attuazione delle Direttive 2012/19/UE sui rifiuti di apparecchiature elettriche ed elettroniche (RAEE)".

Il simbolo del cassonetto barrato riportato sull'apparecchiatura indica che il prodotto alla fine della propria vita utile deve essere raccolto separatamente dagli altri rifiuti. L'utente dovrà, pertanto, conferire l'apparecchiatura integra dei componenti essenziali giunta a fine vita agli idonei centri di raccolta differenziata dei rifiuti elettronici ed elettrotecnici, oppure riconsegnarla al rivenditore al momento dell'acquisto di nuova apparecchiatura di tipo equivalente, in ragione di uno a uno oppure 1 a zero per le apparecchiature aventi lato maggiore inferiore a 25 cm. L'adeguata raccolta differenziata per l'avvio successivo dell'apparecchiatura dimessa al riciclaggio, al trattamento e allo smaltimento ambientale compatibile contribuisce ad evitare possibili effetti negativi sull'ambiente e sulla salute e favorisce il riciclo dei materiali di cui è composta l'apparecchiatura. Lo smaltimento abusivo del prodotto da parte dell'utente comporta l'applicazione delle sanzioni amministrative di cui al D.Lgs n. Decreto Legislativo N° 49 del 14 Marzo 2014.



Directive 2012/19/UE regarding electric and electronic equipment waste (WEEE).

The symbol of the crossed-out dustbin indicates that the product at the end of its life must be collected separately from other waste . The user must , therefore , confer the fixture complete with all the essential components to an authorized disposal center for collection of electronic and electrical waste, or return it to the dealer when buying new equipment of equivalent type, at a rate of one to one, or one to zero if external dimension is less than 25cm. Appropriate separate collection to send the decommissioned equipment to recycling, treatment and environmentally compatible disposal helps to prevent negative impact on the environment and human health and promotes recycling of the materials making up the product. In Italy illegal dumping of the product by the user entails the application of administrative sanctions pursuant to Legislative Decree n. 49 (14/03/2014).



59 - Made in China